

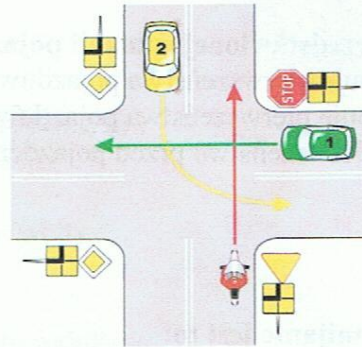
**XVI Ogólnopolski Młodzieżowy Turniej Motoryzacyjny**  
**ELIMINACJE WOJEWÓDZKIE – 26 maja 2012 r.**  
**Test z przepisów wielokrotnego wyboru**

**1. Zabrania się cofania pojazdem:**

- a) w tunelu,
- b) na drodze jednokierunkowej,
- c) na wiadukcie.

**2. Na tym skrzyżowaniu kierujący motorowerem:**

- a) ma pierwszeństwo przejazdu przed pojazdem nr 1,
- b) ustępuje pierwszeństwa przejazdu pojazdowi nr 2,
- c) ustępuje pierwszeństwa przejazdu pojazdowi nr 1.



**3. Znak ten nie dotyczy:**



- a) pieszego,
- b) kolumny pieszych,
- c) rowerzysty.

**4. Ruch kierowany to ruch otwierany i zamykany przez:**

- a) policjanta,
- b) pracownika kolejowego na przejeździe kolejowym,
- c) sygnalizację świetlną.

**5. Przedstawiony znak oznacza:**

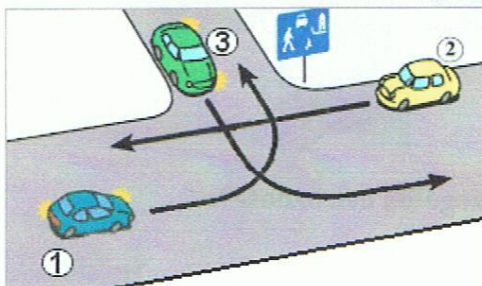
- a) początek drogi jednokierunkowej,
- b) droga z pierwszeństwem przejazdu,
- c) nakaz jazdy na wprost.



**6. Dziecko korzystające z drogi musi znajdować się pod opieką osoby, która osiągnęła wiek co najmniej 10 lat, gdy:**

- a) nie ukończyło 7 lat,
- b) ukończyło 9 lat,
- c) ukończyło 8 lat lecz ma do pokonania drogę dłuższą niż 500 metrów.

**7. W przedstawionej sytuacji:**



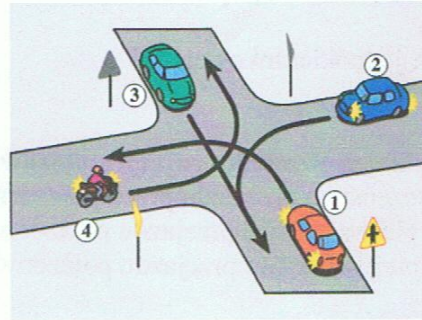
- a) kierujący pojazdem nr 1 ma pierwszeństwo przed pojazdem nr 2,
- b) kierujący pojazdem nr 3 ma pierwszeństwo przed pojazdem nr 2,
- c) kierujący pojazdem nr 2 przejeżdża pierwszy.

8. Przedstawiona postawa policjanta regulującego ruchem na skrzyżowaniu oznacza:

- a) zmianę dotychczas dawanego sygnału,
- b) pozwolenie na wjazd na skrzyżowanie dla pojazdów na lewym pasie ruchu,
- c) odpowiednik sygnału zielonego na sygnalizatorze.

9. W przedstawionej sytuacji pojazd nr 4:

- a) ustępuje pierwszeństwa pojazdowi nr 1,
- b) ustępuje pierwszeństwa pojazdowi nr 3,
- c) ma pierwszeństwo przed pojazdem nr 1.



10. Wymijanie jest to:

- a) przejeżdżanie obok pojazdu poruszającego się w tym samym kierunku,
- b) przejeżdżanie obok pojazdu poruszającego się w przeciwnym kierunku,
- c) przejeżdżanie obok pojazdu stojącego w miejscu.

11. Kierowca, który porusza się po zwężonym odcinku jezdni ustępuje pierwszeństwa pojazdom jadącym z przeciwnka, jeśli wjechał na drogę od strony znaku:



A



B



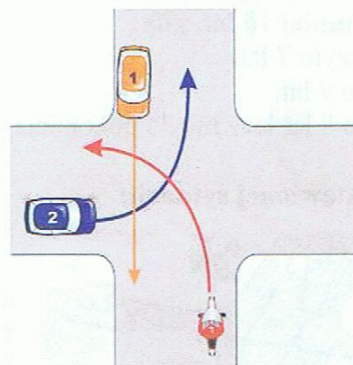
C

12. Liczba pieszych idących jezdnią w kolumnie obok siebie, za wyjątkiem kolumny wojskowej, może wynosić:

- a) 6,
- b) 4,
- c) 5.

13. Na tym skrzyżowaniu motorowerzysta:

- a) ma pierwszeństwo przed pojazdem nr 1 i nr 2,
- b) ustępuje pierwszeństwa pojazdowi nr 2,
- c) ustępuje pierwszeństwa pojazdowi nr 1.



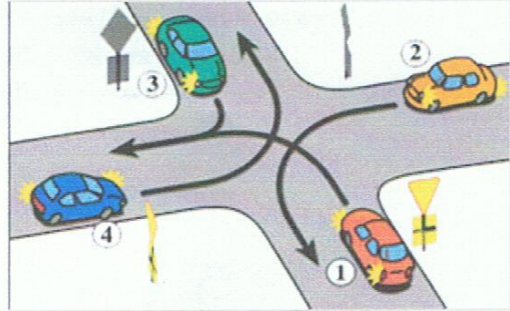
14. W czasie, którego manewru należy zachować szczególną ostrożność?:

- a) wymijania,
- b) omijania,
- c) wyprzedzania.



**15. Na tym skrzyżowaniu kierujący pojazdem 1:**

- a) ustępuje pierwszeństwa pojazdowi 3,
- b) ustępuje pierwszeństwa pojazdowi 4,
- c) ustępuje pierwszeństwa pojazdowi 2.



**16. Jeżeli w ciele ofiary wypadku tkwi wbity jakiś przedmiot, to :**

- a) należy go pozostawić, uważając aby nie uległ przesunięciu,
- b) należy go natychmiast wyjąć, aby opatrzyć ranę,
- c) należy nim poruszać, ażeby sprawdzić, jak głęboko jest wbity.

**17. Jeżeli ofiara wypadku ma tętno, lecz nie oddycha, to należy:**

- a) natychmiast rozpocząć masaż serca i sztuczne oddychanie,
- b) udrożnić drogi oddechowe, a gdy to nie da efektu, rozpocząć sztuczne oddychanie metodą usta-usta,
- c) nie dotykać ofiary, wezwać pomoc.

**18. Czynności resuscytacyjne można zaprzestać w przypadku:**

- a) przywrócenia czynności życiowych (tętno, oddech),
- b) „przejęcia” poszkodowanego przez fachową służbę medyczną,
- c) złamania żebra.

**19. Bezpośrednio po wymianie okładzin lub szcęk hamulcowych na nowe, hamulce będą miały:**

- a) największą skuteczność,
- b) taką samą skuteczność, aż do dopuszczalnego zużycia okładzin,
- c) skuteczność mniejszą niż po ich dotarciu.

**20. Do podstawowych czynności kontrolno – obsługowych należy:**

- a) Sprawdzenie świateł zewnętrznych,
- b) Sprawdzenie hamulca roboczego,
- c) Sprawdzenie sygnału dźwiękowego.